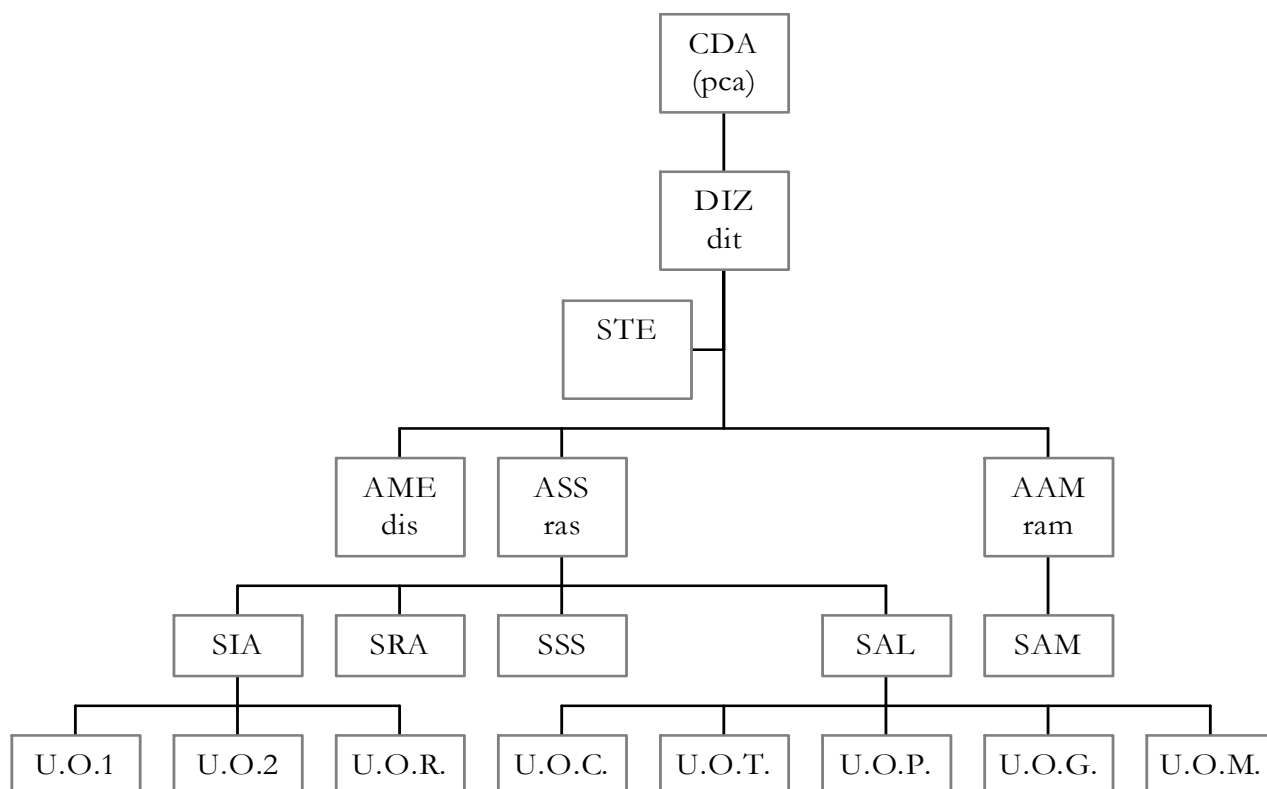


## L'ORGANIZZAZIONE

L'Istituzione è amministrata da un Consiglio di Amministrazione, composto da cinque membri nominati dal Comune di Cividale del Friuli. Il Consiglio svolge funzioni di indirizzo, programmazione e controllo la cui realizzazione gestionale è di competenza del Direttore.

### ORGANIGRAMMA



### LEGENDA

<b>CDA:</b>	Consiglio di Amministrazione
<b>PCA:</b>	Presidente del Consiglio di Amministrazione
<b>DIZ:</b>	Direzione
<b>DIT:</b>	Direttore
<b>STE:</b>	Servizio Tecnico
<b>AME:</b>	Area Medica
<b>DIS:</b>	Direttore Sanitario
<b>ASS:</b>	Area Sanitaria e Socio-assistenziale
<b>RAS:</b>	Responsabile Area Sanitaria e Socio-assistenziale
<b>SIA:</b>	Servizio Infermieristico Assistenziale
<b>UO1:</b>	Unità Operativa 1° Piano
<b>UO2:</b>	Unità Operativa 2° Piano
<b>UOR:</b>	Unità Operativa Rialzato
<b>SAL:</b>	Servizio Alberghiero
<b>U.O.C.</b>	Unità Operativa Centralino

<b>U.O.P.</b>	Unità Operativa Parrucchiere
<b>U.O.T.</b>	Unità Operativa Trasporti
<b>UOG:</b>	Unità Operativa Guardaroba e Lavanderia
<b>UOM:</b>	Unità Operativa Cucina
<b>SRA:</b>	Servizio Riabilitazione ed animazione
<b>SSS:</b>	Servizio Segretariato Sociale
<b>AAM:</b>	Area Amministrativa
<b>RAM:</b>	Responsabile Area Amministrativa
<b>SAM:</b>	Servizio Amministrativo